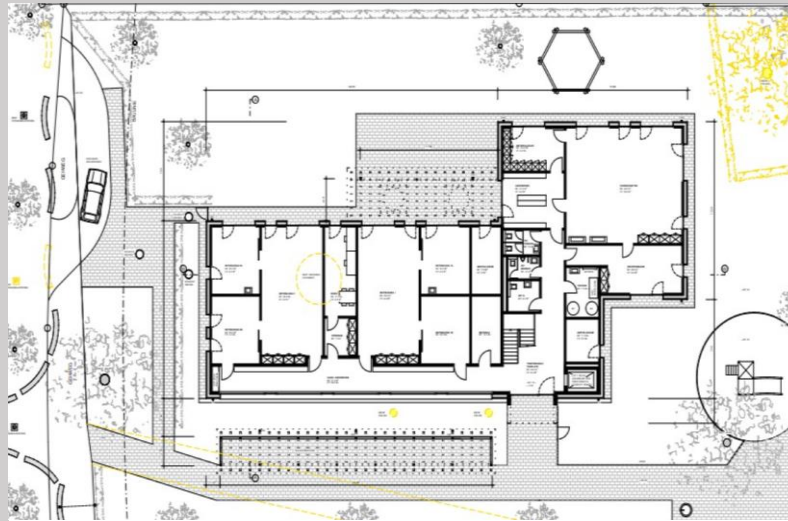


DOPPELKINDERGARTEN NIEDERHASLI



Als Ersatz für den Kindergarten Dorf am Zentrumweg in Niederhasli wurde auf der Schulanlage Rossacker ein zweistöckiger Neubau realisiert. Der Neubau beinhaltet zwei Kindertagseinheiten und Räumlichkeiten für Mittagstisch und Tagesstrukturen. Die Tragstruktur wurde in Massivbauweise geplant und erstellt. Damit eine spätere Aufstockung des Gebäudes ohne statische Verstärkungen möglich ist, wurde ein weiteres Geschoss (2. Obergeschoss) für die Planung berücksichtigt und auch die entsprechende Erschliessung vorgesehen.

Objektkerndaten

- 2 Kindertagseinheiten
- Rauminhalt 3420 m³
- Geschossfläche 1200 m²
- Möglichkeit zur Aufstockung des Gebäudes ohne statische Verstärkung

Bauherrschaft	Politische Gemeinde Niederhasli
Zeitraum	2019 - 2021
Kosten	CHF 4.2 Mio.
Phasen	Vordimensionierung Bauprojekt Ausschreibung Ausführungsprojekt Ausführung (Fachbauleitung)