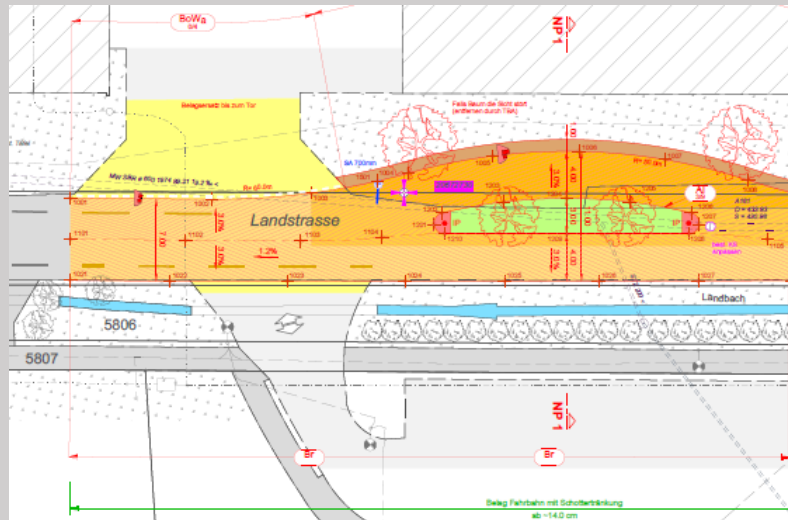


TBA ZH, BUSHALTESTELLEN POST, FRIEDHOF, BLEIKI & USSERSDORF UND EINGANGSTOR, RAFZ



Die Badener-Landstrasse und die Landstrasse bilden die Hauptverkehrsachse durch Rafz und sind als Staatsstrasse klassiert. Entlang der Badenerlandstrasse und der Landstrasse erfolgt der hindernissfreie Ausbau der Bushaltestellen Post, Friedhof, Bleiki und Usserdorf. Im Zuge des Ausbaus wird ein Eingangstor realisiert.



Die baulichen Massnahmen umfassen:

- Hindernisfreier Ausbau der Bushaltestellen
- Erhöhung der Verkehrssicherheit für alle Verkehrsteilnehmer durch den Bau eines Eingangstors und Fussgängerüberwegen
- Anpassung öffentliche Beleuchtung
- Werkleitungersatz der Gemeinde Rafz

Bauherrschaft	Tiefbauamt Zürich
Zeitraum	2023- 2025
Kosten	CHF 1.575 Mio.
Phasen	Vorprojekt Bauprojekt Auflageprojekt Ausschreibung Ausführungsprojekt Inbetriebnahme

