

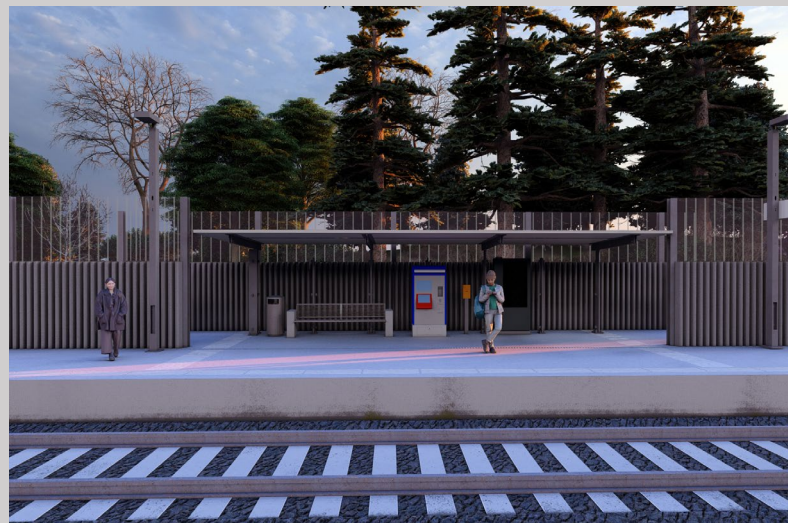
SBB BAHNHOF LOTTSTETTEN – JESTETTEN, DOPPELSPUR

Bauherrschaft SBB AG, Zürich

Zeitraum 2027 – 2030

Kosten CHF 180 Mio. (A3),
CHF 2'745 Mio.
(Gesamtproj.)

Phasen Gesamtprojektleitung
Führung der
Ingenieur-
gemeinschaft



Das Ziel des Projekts ist die Umsetzung und Inbetriebnahme der 3.6 km langen Doppelspur sowie der neuen Publikumsanlagen und behindertengerechten Perronerschiessungen durch eine Personenunterführung (PU) in Lottstetten. Dazu werden im Projektperimeter zwei Strassenüberführungen und ein Viadukt neu gebaut und Anpassungen an weiteren Infrastrukturanlagen vorgenommen. Das Vorhaben muss bis 2030 umgesetzt sein. Die vorgesehenen Arbeiten sind unter Berücksichtigung der bahnbetrieblichen Aspekte im vorgegebenen Terminrahmen, in der geforderten Qualität und unter Wahrung der Sicherheitsaspekte wirtschaftlich zu projektieren und auszuführen.